

# Microsoft Exchange Server 2010

“IT基础设施是公司的战略性资产，正泰集团信息管理部也在为集团建立全球化技术研发体系、全球化营销网络体系和全球化物流采购体系提供最优化的IT基础架构。随着集团业务快速发展和对信息化依赖程度日益提高，企业员工之间的迅速沟通和协作对集团在激烈的市场竞争中取得成功显得非常重要。”

——李伟 处长 正泰集团信息管理部系统运维处

## CHINT 正泰

## 正泰集团利用 Exchange Server 2010 和 OCS 让企业沟通尽其所能

### 解决方案概览

地区：中国

行业：制造业

#### 客户简介

正泰集团是中国低压电器行业最大产销企业，现辖 8 大专业公司、2000 多家国内销售中心和特约经销处，并在国外设有 40 多家销售机构，产品畅销世界 90 多个国家和地区，用户遍布全球。

#### 业务状况

在信息沟通平台建设初期，正泰集团采用 Microsoft Exchange Server 2003 作为信息沟通支撑平台，通过 Exchange 前端服务器、后端服务器、集群的方式实现下属公司的接入和信息平台的高可靠性和备份存储。

#### 解决方案

正泰集团计划逐步将集团所有员工的信息沟通平台升级到 Exchange Server 2010，并通过部署 Microsoft Office Communications Server 2007 R2 以达到集团内部信息交流、沟通与协作的高度统一，让企业沟通尽其所能！。

#### 解决方案主要优势

- 易于管理的高可用平台，降低了邮件系统的维护成本
- 遵循集团管理规范，信息传递安全无忧
- 为业务系统提供最关键的信息交互支撑平台
- 统一的沟通平台，节省企业沟通成本

正泰集团创始于 1984 年，服务于电力、建筑、冶金、石化、水利、航天、航空、电子等关系国计民生的行业领域，现辖 8 大专业公司、2000 多家国内销售中心和特约经销处，并在国外设有 40 多家销售机构，产品畅销世界 90 多个国家和地区，用户遍布全球，是中国低压电器行业最大产销企业。

在信息沟通平台建设初期，正泰集团采用 Microsoft Exchange Server 2003 作为信息沟通支撑平台，并通过 Exchange 前端服务器让分布在上海、杭州等地的集团下属公司连接到集团总部；后台采用 Exchange Server 2003 集群服务连接 2 台 Exchange Server 2003 服务器，用来提供高可靠性和备份存储。随着集团业务快速发展和对信息化依赖程度日益提高，企业员工之间的迅速沟通和协作对集团在激烈的市场竞争中取得成功显得非常重要，因此对集团邮件系统和沟通平台也提出了更高的要求。

经过对 Microsoft Exchange Server 2010 评估和试用后，正泰集团信息管理部计划逐步将集团所有员工的信息沟通平台从 Exchange Server 2003 迁移到 Exchange Server 2010，并通过部署 Microsoft Office Communications Server 2007 R2 以达到集团内部信息交流、沟通与协作的高度统一。并且，与正泰集团办公 OA 平台及 ERP、SAP、PDM 产品研发系统的紧密整合，让员工可以随时、随地、通过多种方式高效沟通的同时，也可以让业务信息辅助企业的管理、生产、运营和决策。正如正泰集团“让电尽其所能”的企业形象一样，正泰集团信息管理部希望在新的沟通与协作平台上，让企业沟通尽其所能！

“企业中的信息应该是分等级的，第一个级别是电子邮件通知，如果电子邮件不能及时响应，就要通过手机设备进行提醒，而最高级别则是即时消息。只有这种分等级、分层次的信息才会起到信息沟通的最大效用，而这正是 Exchange Server 2010 和 OCS 产品所提供的。”

李伟  
处长  
正泰集团信息管理部 系统运维处

在正泰集团各部门的 OA 办公平台中，集成了 Microsoft Exchange 邮件系统，在统一的门户中即可访问邮件、待办工作等信息。

## 方案背景

在信息沟通平台建设初期，正泰集团采用 Microsoft Exchange Server 2003 作为信息沟通支撑平台，通过 Exchange 前端服务器、后端服务器、集群的方式实现下属公司的接入和信息平台的高可靠性和备份存储。随着集团业务快速发展和对信息化依赖程度日益提高，企业员工之间的迅速沟通和协作对集团在激烈的市场竞争中取得成功显得越为重要。

### 邮件系统的维护和管理成本逐渐增加

目前，正泰集团越来越多的内部工作流程和业务处理很多都要依赖于邮件系统，作为 IT 基础平台的运维中枢，信息管理部系统运维处需要灵活便捷的管理方式，同时要保证系统 7\*24 的高可用和可靠性，避免出现意外宕机和邮件丢失。

“虽然我们在邮件平台上进行了必要的备份设备和设置，但万一存储设备发生一些问题，恢复起来还是会比较花时间的”，正泰集团信息管理部系统运维处系统工程师胡红勇介绍说。信息管理部系统运维处配备了专门的运维工程师支持邮件系统和

其他基础系统平台，并有专门的 Help Desk 团队负责集团员工的问题支持。正泰集团信息管理部系统运维处网络安全工程师施成章说：“平时工作中遇到的邮件问题相对来说还是比较多，问题主要集中在邮件系统黑白名单的管理、邮件不能正常收发、用户无法访问邮件系统，还有一些邮件平台的设置问题等等。”

### 需要完备的邮件归档和信息安全机制

正泰集团员工在日常的业务沟通中涉及到产品的研发、生产和销售等众多环节，在这些交互和协作中，电子邮件储存着大量的业务信息和知识产权信息。在之前的邮件系统平台上，由于受到了服务器存储和邮件归档规则的限制，员工常常将电子邮件转换为个人存储文件的形式保存在自己的计算机中，这种状况直接导致了信息管理部系统运维处难以对集团邮件进行统一的信息管理。“整个集团有比较严格的信息合规制度，但之前我们对历史存档数据的查询和操作非常不方便，这种统计和查询的事件虽然很少发生，可是一旦需要执行的话，就需要投入很多的精力”，正泰集团信息管理部系统运维处处长李伟认为邮件归档统计、查询对企业的信息资产管理非常重要。

### 邮件系统需要与业务系统整合，让信息引导决策

正泰集团信息管理部系统运维处处长李伟认为，“邮件系统不仅仅是要提高工作效率，因为邮件中包含了业务信息，所以最重要的是要让邮件系统和业务系统紧密地整合在一起，起到让信息引导决策的作用。”在正泰集团运行着 SAP、ERP、PDM 研发系统等众多大型专业的业务系统，这些系统支撑着集团研发、生产和销售等环节，他介绍未来正泰集团信息沟通平台建设规划时说：“其实企业中的信息是分等级的，我们拿库存预警来举例子，第一个级别就是电子邮件通知，如果电子邮件不能及时响应，就要通过手机设备进行提醒，而最高级别则是即时消息。只有这种分等级、分层次的信息才会起到信息沟通的最大效用。”

### 解决跨地域的信息沟通，并需节省通讯成本



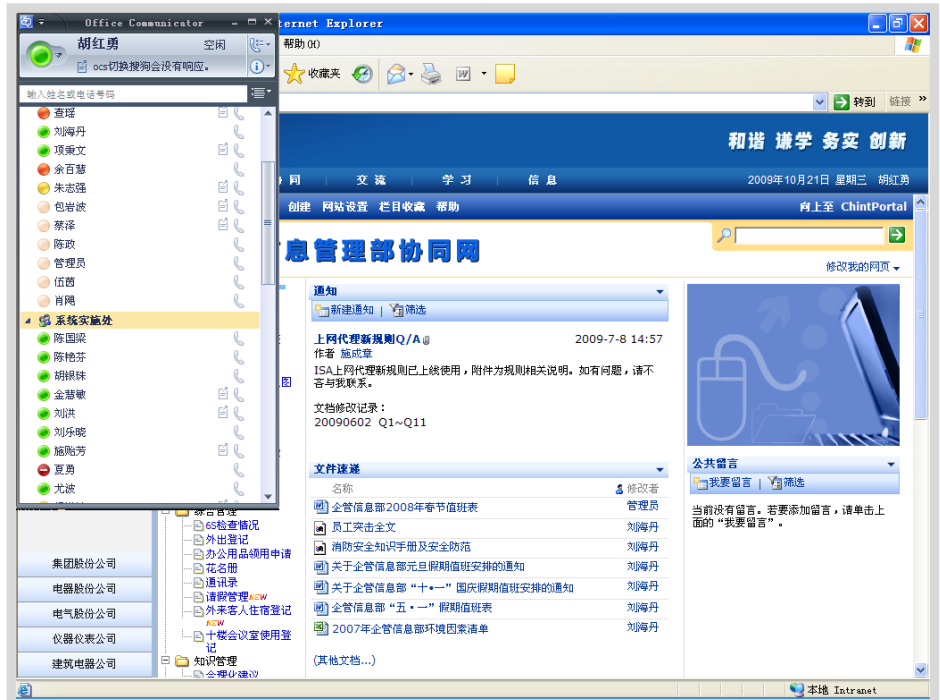
正泰集团在国内设有 2000 多家销售中心和特约经销处，并在国外设有 40 多家销售机构，未来还会在海外建立生产基地、研发基地和物流基地，“这些基地建立起来后，需要与温州的集团总部，以及位于上海、杭州等地的分支企业进行大量的信息交换，此时，统一的信息沟通平台就需要发挥很大的作用，包括电子邮件、即时消息，甚至语音视频会议”，正泰集团信息管理部系统运维处处长李伟介绍说，“如果还是采用传统的沟通模式，那么沟通效率和通讯成本将是无法接受的。”

## 解决方案

正泰集团经过对 Microsoft Exchange Server 2010 评估和试用后，计划到 2010 年逐步将集团所有员工的信息沟通平台从 Exchange Server 2003 升级到 Exchange Server 2010，并通过部署和使用 Microsoft Office Communications Server 2007 R2 服务器产品，以达到集团内部信息交流、沟通与协作的高度统一。

### 构建易于管理的高可用邮件服务平台

“构建稳定、可靠的 7\*24 的企业级支撑平台是我们评估邮件系统的首要条件”，正泰集团信息管理部系统运维处处长李伟说。Microsoft Exchange Server 2010 中的管理工具提供基于角色的管理模式，使 IT 管理人员可以根据不同的管理角色委派任务，从而减轻了 IT 专业人员的管理负担。而 Exchange Server 2010 数据库可用性组 (DAG) 具有自动故障转移功能，管理员不再需要掌握群集概念或处理单独的管理工具就可以使整个平台保持正常运行，同时可以在初次部署后，无需重新安装服务器即可向 Exchange 环境中增加高可用性。使用连续复制以提供各种故障 (磁盘级、服务器级、数据中心级) 的自动恢复能力，企业可以完全依赖其高可用性基础结构而不是备份设备来从故障中进行恢复。全新的自助服务功能以让用户通过基于 Web 的管理门户访问常见任务，无需再给 Help Desk 打电话寻求帮



助。这种自助服务功能将提高用户的工作效率，同时降低 IT 支持成本。

### 部署邮件归档和信息传输安全策略

Microsoft Exchange Server 2010 提供了全新的邮件归档功能，包括多邮箱高级搜索、法律保持和精细保留策略等，这些内置的功能易于使用和部署，帮助企业减少对独立存档解决方案的依赖，并简化法律和法规的遵守流程。同时，邮件传输保护规则与活动目录权限管理服务 (AD RMS) 相结合，IT 管理人员可以设置邮件信息的安全访问策略，由此避免了企业机密信息的随意传播。“Microsoft Exchange Server 2010 提供了最灵活的部署选项、集成的信息安全保护策略和高级合规性功能，可以帮助我们控制部署、管理和合规性成本，让我们快速构建出集团当前最佳的消息传递和协作平台解决方案”，正泰集团信息管理部系统运维处网络安全工程师施成章说。

### 与集团核心的产销存业务系统整合

目前，正泰集团已经将邮件平台整合到了企业 OA 办公平台中，集团员工可以通过统一的办公门户即可访问到邮件、日

Microsoft Exchange Server 2010 和 Microsoft Office Communications Server 共同构建了正泰集团统一沟通平台。

“Microsoft Exchange Server 2010 的可靠运行不涉及 Windows 群集、RAID 阵列和各种企业级磁盘功能，这将使邮箱数据库的存储成本更低，在发生故障时也能更快地恢复邮箱系统，大大降低了系统的维护成本。”

胡红勇  
系统工程师  
正泰集团信息管理部 系统运维处

“在新的邮件系统平台上，无论出差还是在办公室，我都可以非常方便地利用熟悉的 Outlook、Web 浏览器或者手机收发邮件、管理日程安排，一致的界面让我可以不需要接受操作培训，就可以快速上手。而且其中的邮件提示、邮件跟踪等功能，让整个沟通过程都是安全畅通的。”

刘一色  
运维工程师  
正泰集团信息管理部 系统运维处

**Microsoft Exchange Server 2010**  
与核心业务系统整合，逐步成为正泰集团最关键的信息交互支撑平台。



程安排和待办事项。“除了系统运维处，我们信息管理部还拥有开发的团队，他们负责集团业务系统的二次开发和扩展应用”，正泰集团信息管理部系统运维处处长李伟介绍说，“而邮件平台与企业核心系统的整合势在必行，我们也正在逐步规划和实施，让信息把供应链、销售商、产品研发和业务决策密切联系在一起。”。

### 支持远程用户的灵活沟通与访问

利用 Microsoft Exchange Server 2010，移动办公的用户可以从收件箱中直接访问短信文本消息、电子邮件、语音邮件以及保存的即时消息对话等各种消息。并且可以查看其他人是否在线，因此决定应该发送电子邮件、拨打电话、发送即时消息还是发送短信等最佳沟通方式，而这一切都可在基于 Web 浏览器的 OWA 中直接完成。在正泰集团已经投入使用的 Microsoft Office Communications Server 2007 R2 则构建了灵活的、基于会话启动协议 (SIP) 标准的实时沟通平台，支持基于状态的 VoIP 呼叫管理、音频、视频、Web 会议及即时消息，通过跨越现有软件应用程序、服务和设备的界限，实现

流程化的信息沟通机制。

### 优势和收益

通过在正泰集团评估和测试 Microsoft Exchange Server 2010，正泰集团信息管理部认为该产品符合目前集团对信息沟通平台的关键需求，并决定加快从 Exchange Server 2003 到 Exchange Server 2010 的升级步伐。

#### 易于管理的高可用平台，降低了邮件系统的维护成本

“针对不断变化的业务条件，优化 IT 基础结构的压力要求我们能够按照企业需求灵活地定制部署，并保证集团用户始终可以使用电子邮件进行沟通。在升级和部署 Microsoft Exchange Server 2010 时，Exchange Server 2010 依据服务器在系统中承担的任务，划分为五种服务器角色，安装过程中选择的角色确保了每台服务器上只安装必需的服务和组件。这一方法不仅简化了部署过程，也保证了随着时间的推移，实现对 Exchange 服务器高效的管理和对硬件设备的高效利用”，正泰集团信息管理部系统运维处系统工程师胡红勇在新的平台部署过程中深有体会。“而且”，正泰集团信息管理部系统运维处处长李伟说，“Exchange Server 2010 支持 64 位平台，更有效地利用 I/O 和磁盘，增强了数据损坏时的恢复功能，在提高服务器存储效率的同时，也为支持更多的用户提供了可能，这可以大降低系统建设的初期投入成本。”

#### 遵循集团管理规范，信息传递安全无忧

Exchange Server 2010 的可靠运行不涉及 Windows 群集、RAID 阵列和各种企业级磁盘功能，这将使邮箱数据库的存储成本更低，在发生故障时也能更快地恢复邮箱系统。并且，IT 管理员可以指定由哪个服务器管理邮箱数据库的副本，以及在故障转移事件中服务器激活的顺序。这就意味着只需原来一半数量的服务器就可以得到高可用性的 Exchange 环境。同时，正泰集团信息管理部系统运维处处长李伟对邮件信息的归档和传递策略也极为关

心，他说：“随着公司发展壮大，法律法规以及内部审计对邮件系统提出了更多的要求，而 Exchange Server 2010 提供的邮件归档、敏感信息控制、内容分发和权限管理等功能，可以让整个集团的员工安全无忧地在统一的平台上进行沟通。”

### 为业务系统提供最关键的信息交互支撑平台

正泰集团信息管理部系统运维处运维工程师刘一色负责集团内部的系统维护和客户支持工作，她在试用的过程中发现：“客户打电话给我时，如果我恰巧不在座位，我的收件箱中就会自动出现这个未接电话和客户的语音留言。而且，我还可以随时邀请客户通过即时消息、在线会议讨论工作，开展协作。这些令人惊讶的智能沟通手段已经开始改变了我的工作方式。”这仅仅是在正泰集团办公 OA 系统中集成 Exchange Server 2010 的场景，而

在正泰集团信息管理部系统运维处处长李伟的下一步规划中，要将 Exchange Server 2010 构建为集团产、销、存业务系统的关键支撑平台，让沟通尽其所能地辅助企业进行管理和运营。

### 统一的沟通平台，节省企业沟通成本

正泰集团中有很多移动办公的员工，他们分布各地，接入方式各不相同。在 Exchange Server 2010 的平台上，他们可以无缝地通过电子邮件、语音邮件、移动电话、Web 浏览器，以及 OCS 产品提供的即时消息、音频、视频会议等实现统一沟通体验。这种方便快捷的互连性使员工可以迅速确定需要联系的人和时间，并且以最有效的方式和他们沟通，大大降低了 IT 运营成本，提高了员工工作效率，同时节省了企业沟通成本。

## 更多信息

如若希望获得关于 Microsoft 产品和服务的更多信息，请拨打 Microsoft 客户服务热线 800-820-3800，或浏览微软（中国）有限公司网站：

<http://www.microsoft.com/china>

如若希望获得关于正泰集团的更多信息，请拨打电话 86-0577-62877777，或请访问正泰集团企业网站：

<http://www.chint.net>

## 解决方案提供方

### 杭州沃联科技有限公司

地址：浙江省杭州文三路 508 号天苑大厦 10 楼 A 座

网址：<http://www.valink.net>

电话：86-0571-56834567

传真：86-0571-56834550



## Microsoft Exchange Server 2010

Microsoft Exchange Server 2010 可以控制部署、管理和合规性成本，从而帮助您提升业绩。Exchange 提供最广泛的部署选项、集成的信息泄露保护和高级符合性功能，共同组成当前最佳的消息传递和协作解决方案。

关于 Microsoft Exchange Server 2010 产品和服务的更多信息，请访问产品网页：

<http://www.microsoft.com/exchange/2010/zh/cn/>

© 2009 Microsoft Corporation. 版权所有。

本案例研究仅供信息参考。Microsoft 对其不做任何保证、解释或暗示。本文档所包含的信息只代表 Microsoft Corporation 在发布之日对讨论内容所持有的当前观点。Microsoft、Outlook、SharePoint、SQL Server、Exchange、Windows、Windows Server、Windows Server System 及 Office 标志是 Microsoft Corporation 在美国和/或其他国家（或地区）的注册商标或商标。本文档提及的其他产品和公司名称均可能是各自所有者的商标。

出版日期：2009 年 10 月